

## MANUAL UPDATE CT-536+



### **ATENCIÓN:**

Lea atentamente este documento antes de realizar el update del equipo.



### **ATENCIÓN:**

Durante el proceso de actualización, **NO DESCONECTE EL ADPATADOR DE LA CORRIENTE ELECTRICA NI APAGE EL EQUIPO PULSANDO EL INTERRUPTOR SITUADO EN LA PARTE POSTERIOR DEL ROUTER** esto podría ocasionar daños irreversibles al equipo.



**Nota:** Para la actualización del software, no utilice el interface Wireless, deberá estar conectado al equipo a través de Ethernet.

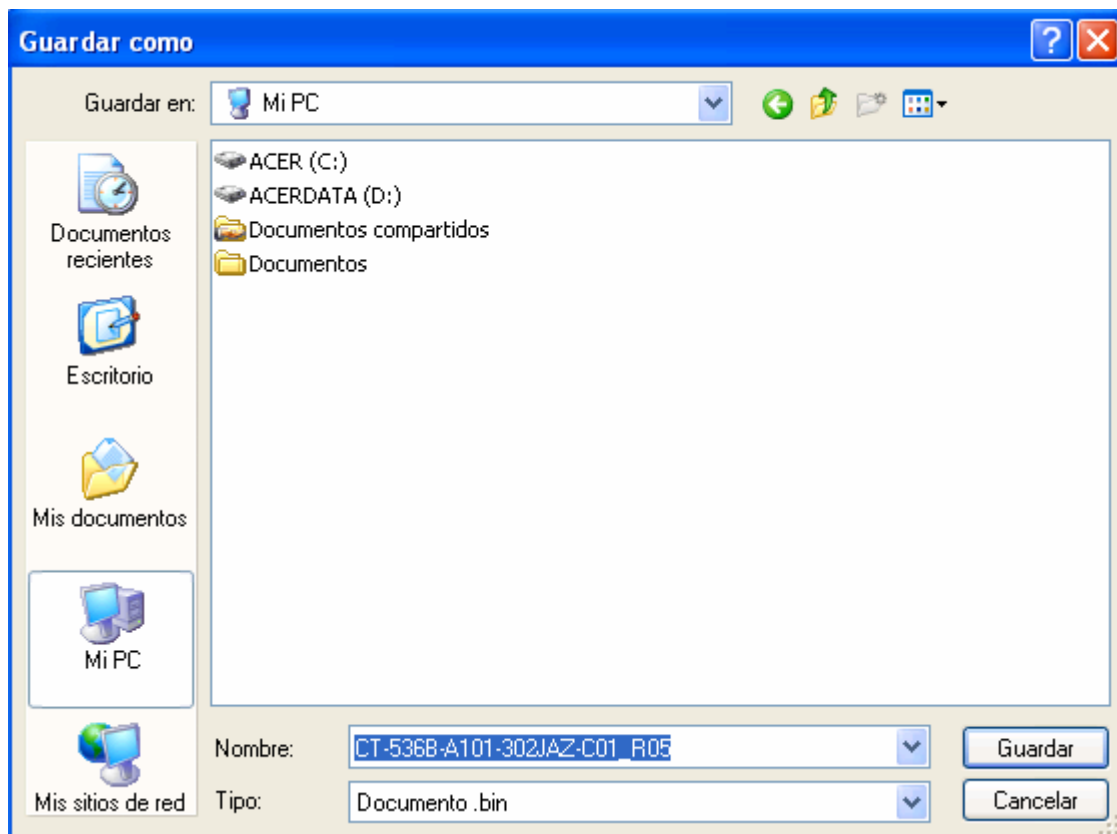
TIPO	VERSION	SISTEMA OPERATIVO	FECHA
<i>Firmware</i>	A2pB017L.d15h	Windows 98, 2K, Me, XP	21/09/05
<i>Software</i>	CT-536B+-A101-302JAZ-C01_R05		

## PASOS A SEGUIR

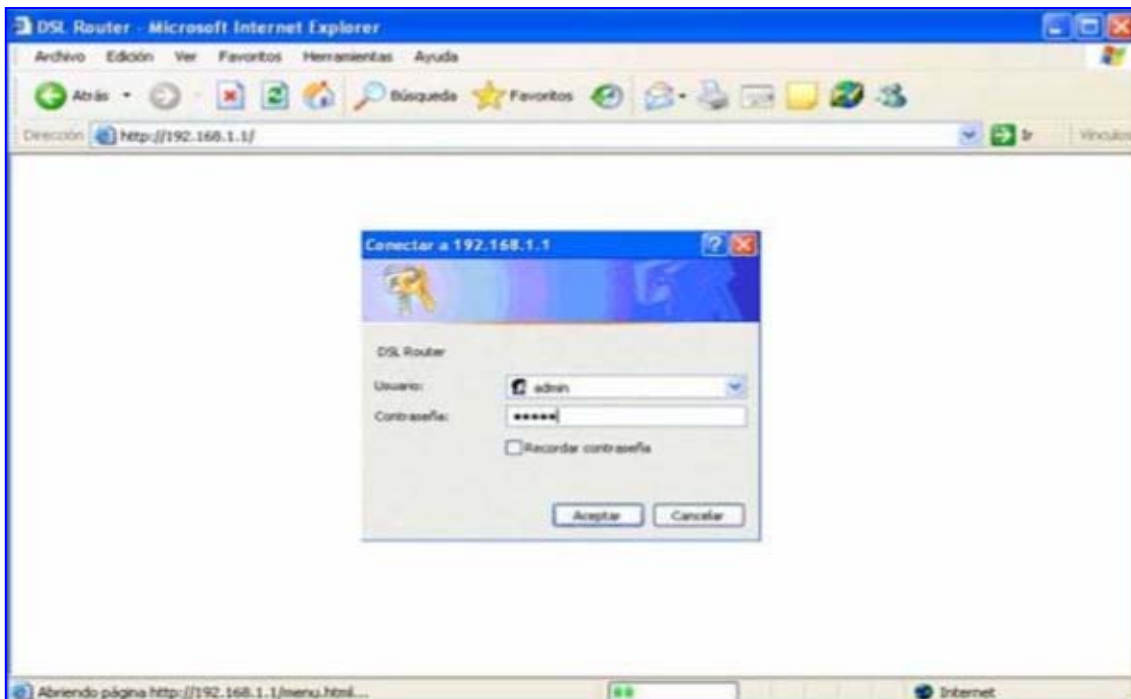
**PASO 1.-** Descargue la versión de Software en el disco duro de su ordenador pinchando en el siguiente link:

<http://www.comtrend.com/tpl/support-CT-536+.htm>

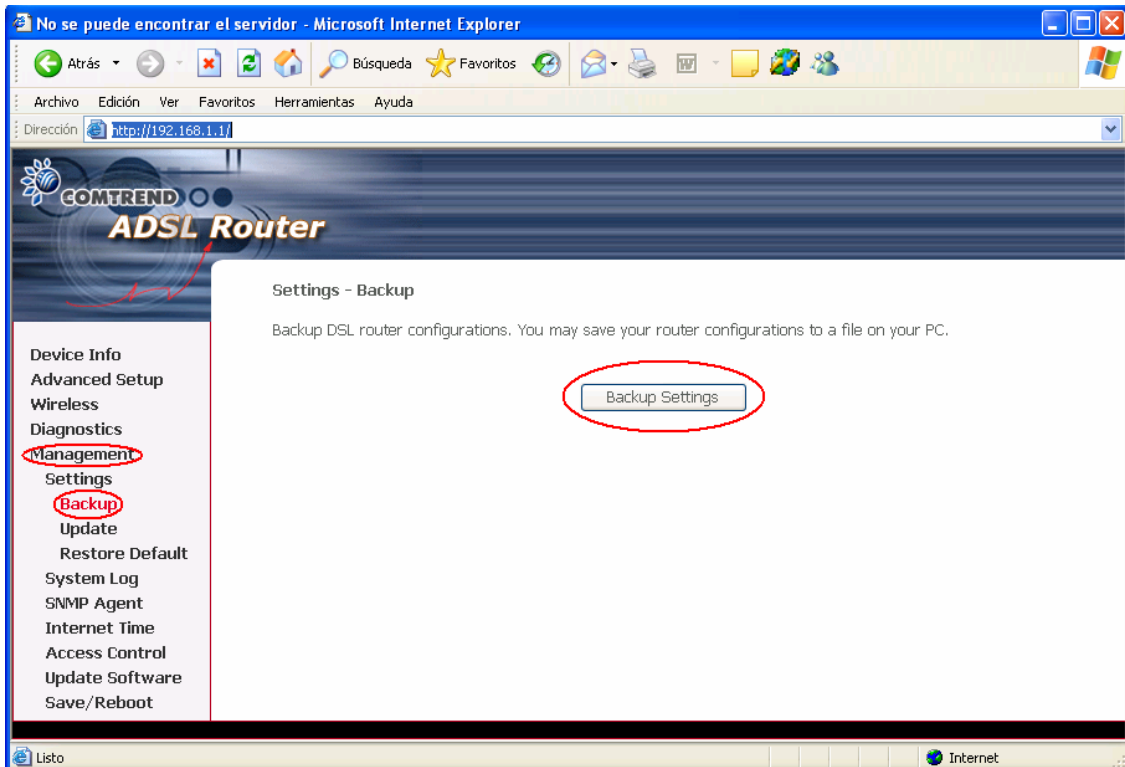
A continuación seleccione la ubicación destino del software y pulse en **“GUARDAR”**



**PASO 2.-** Abra su navegador (Ejemplo: Internet Explorer) e introduzca la siguiente dirección: <http://192.168.1.1>. Accederá al Panel de Administración del Router. Introduzca el login: **admin** y la contraseña: **admin** y pulse el botón “**ACEPTAR**”.



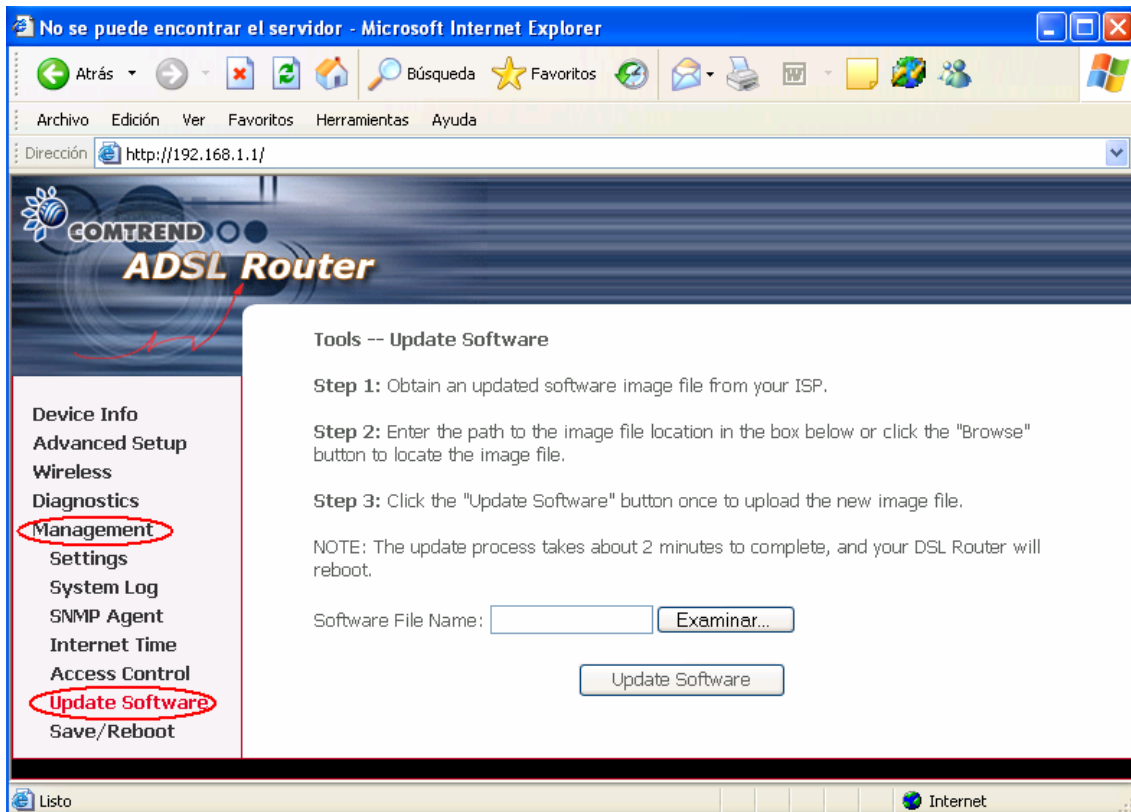
**PASO 3.-** Guarde la configuración del router en el disco duro de su ordenador. Para ello, pulse en **“MANAGEMENT”** en la parte izquierda del menú , **“SETTINGS”** y **“BACKUP”** como se muestra en la siguiente ilustración.



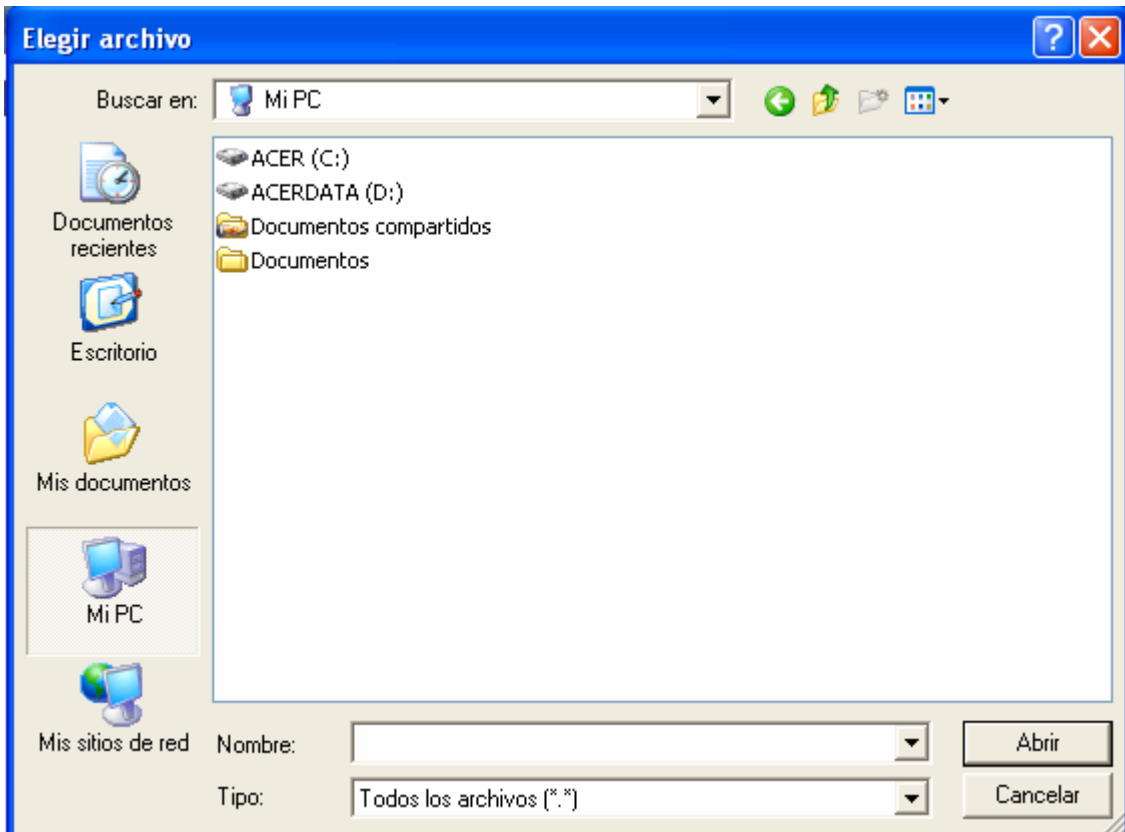
A continuación pulse en **“GUARDAR”** y seleccione una ubicación para este fichero nombrado: **“backupsettings.conf”**.



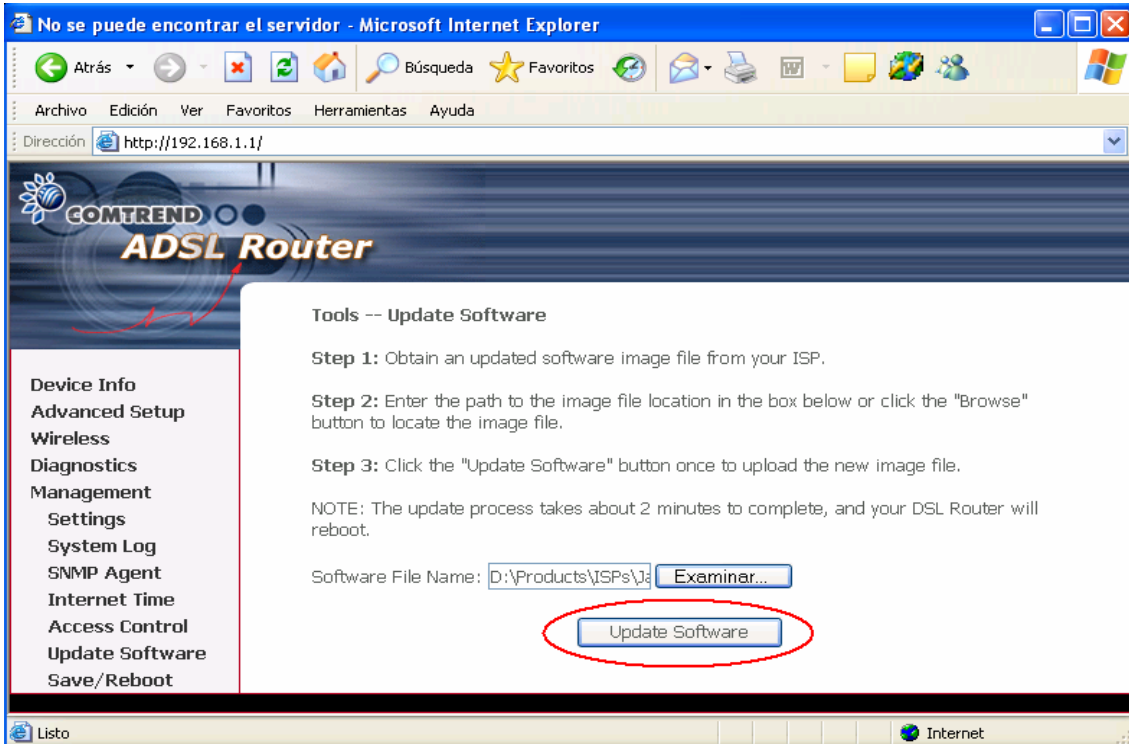
**PASO 4.**-En la siguiente pantalla pulse en “**MANAGEMENT**” que aparece en la parte izquierda de la pantalla y a continuación pulse en “**UPDATE SOFTWARE**”.



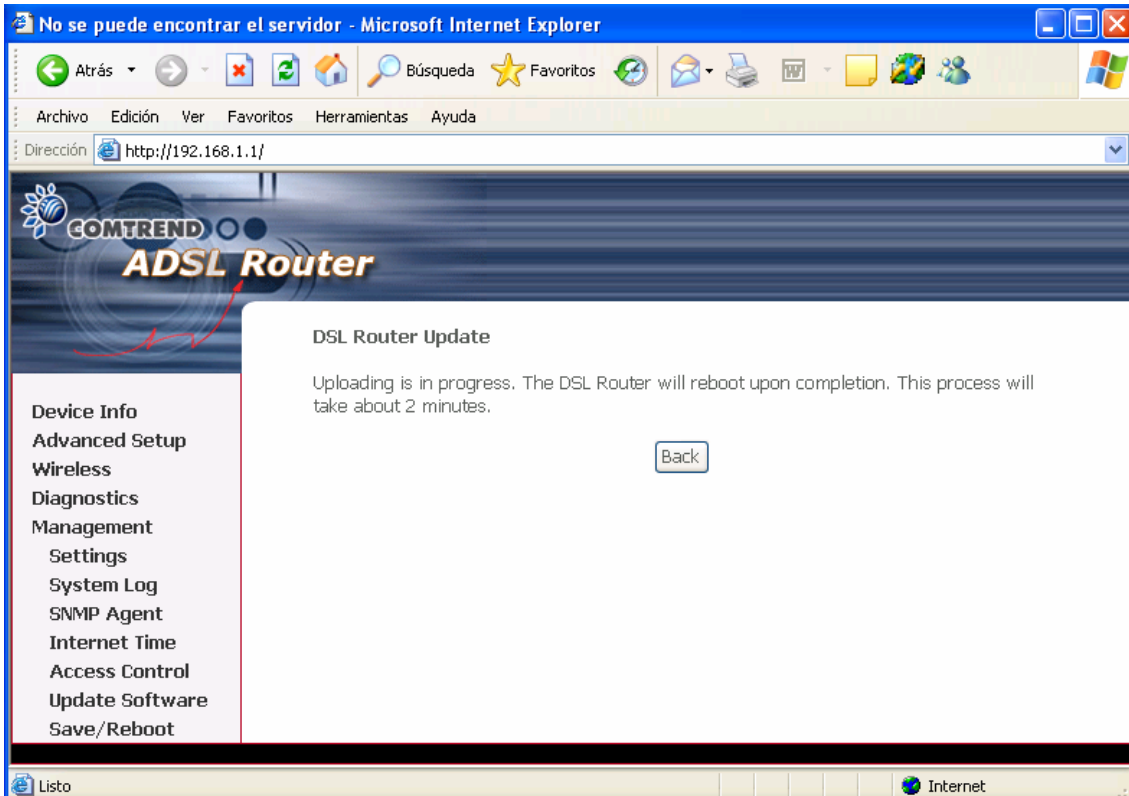
**PASO 5.-** Seleccionar el Software **CT-536B-A101-302JAZ-C01\_R05** en la ubicación donde se guardó con anterioridad en **PASO 1**.



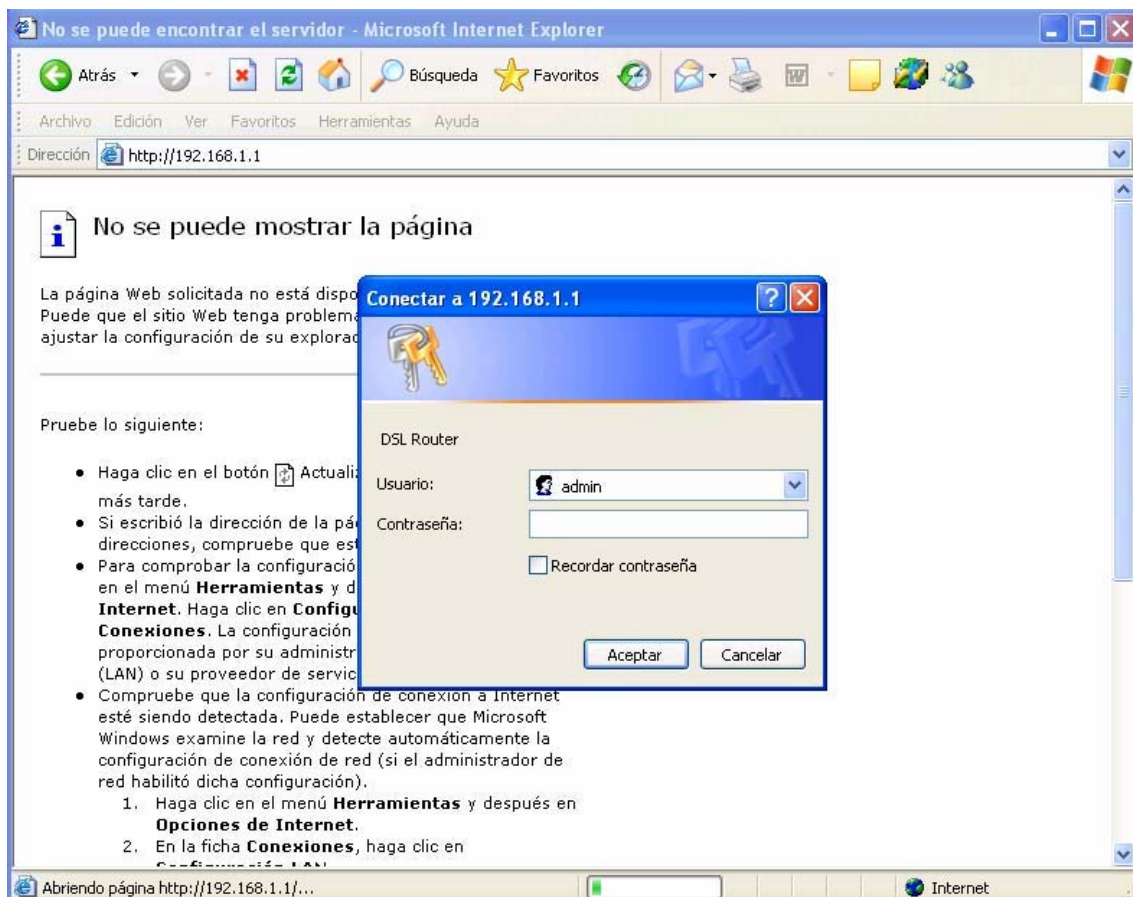
**PASO 6.-** Pulse en “UPDATE SOFTWARE” en la parte inferior de la pantalla.



Aparecerá la siguiente pantalla.

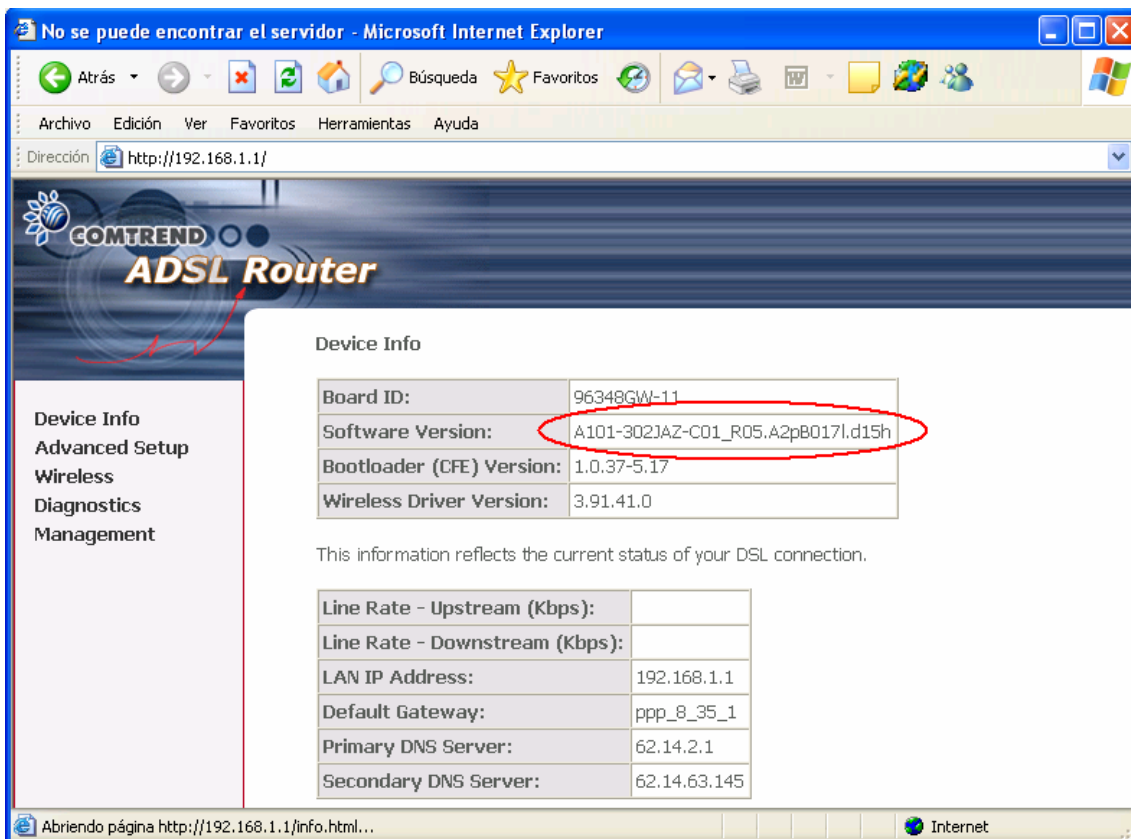


**PASO 7.-** Después de unos minutos, vuelva a introducir la dirección <http://192.168.1.1> en su navegador donde aparecerá la siguiente pantalla.





**PASO 8.-** Una vez dentro del router, asegúrese de que la versión de Software corresponde con **CT-536B-A101-302JAZ-C01\_R05**. Para ello, pulse en “**DEVICE INFO**” donde se mostrará la siguiente pantalla.



The screenshot shows a Microsoft Internet Explorer browser window displaying the COMTREND ADSL Router configuration page. The address bar shows the URL <http://192.168.1.1/>. The page title is "No se puede encontrar el servidor - Microsoft Internet Explorer". The main content area is titled "COMTREND ADSL Router" and features a "Device Info" section. A red circle highlights the "Software Version" field, which contains the value "A101-302JAZ-C01\_R05.A2pB017l.d15h".

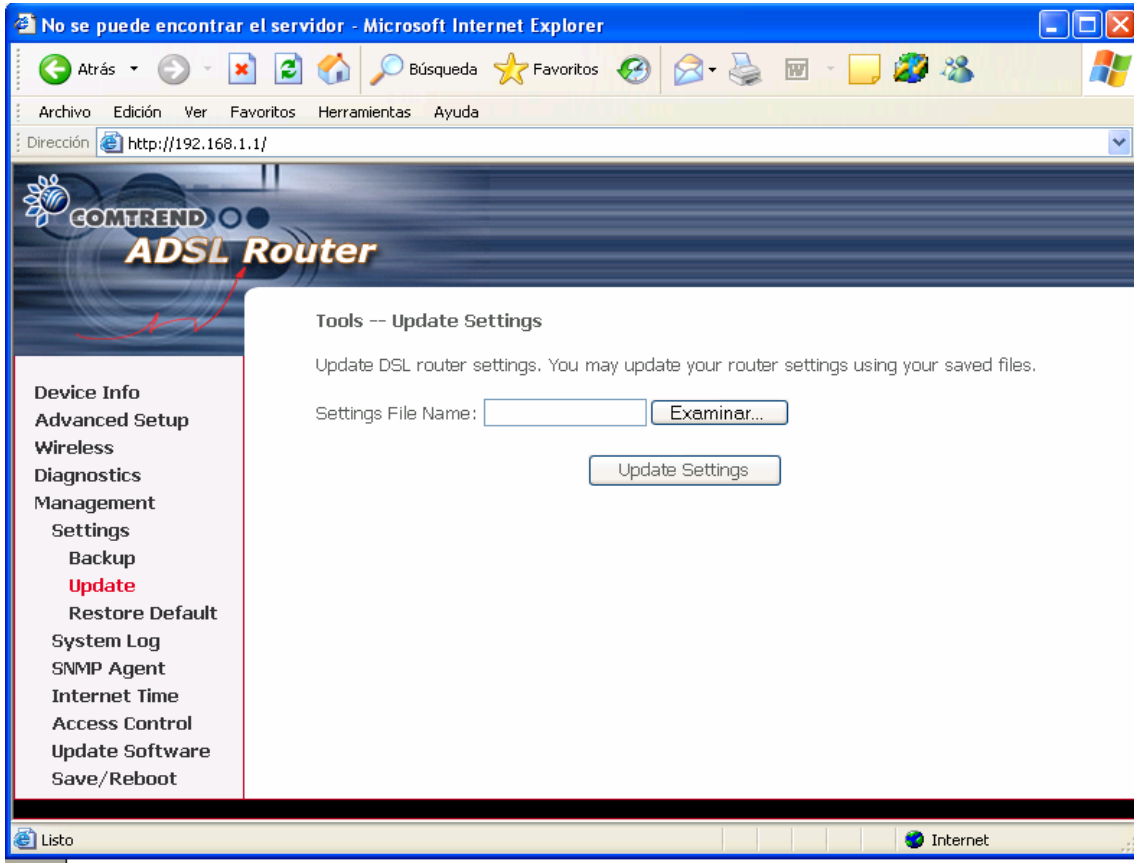
Device Info	
Board ID:	96348GW-11
Software Version:	A101-302JAZ-C01_R05.A2pB017l.d15h
Bootloader (CFE) Version:	1.0.37-5.17
Wireless Driver Version:	3.91.41.0

This information reflects the current status of your DSL connection.

Line Rate - Upstream (Kbps):	
Line Rate - Downstream (Kbps):	
LAN IP Address:	192.168.1.1
Default Gateway:	ppp_8_35_1
Primary DNS Server:	62.14.2.1
Secondary DNS Server:	62.14.63.145



**PASO 9.-** Vuelva a cargar la configuración al router. Seleccione “**MANAGEMENT**” en la parte izquierda del menú, “**SETTINGS**”, “**UPDATE**” y pulse “**EXAMINAR**”



Seleccione la ubicación del fichero de configuración “**backupsettings.conf**” (**PASO 3**) y pulse “**UPDATE SETTINGS**”.

